



ANKARA'NIN KÜLTÜR VE SANAT İNSANLARI BİR ARADA...

Fotoğrafçı Berrin Cerrahoğlu'nun ikinci kişisel sergisi 'CUMARTESİ PORTRERLERİ/ANKARA', sanatseverler ile buluşuyor.

28 Şubat - 12 Mart 2004 tarihleri arasında Fotografevi Koç-Allianz Galerisi'nde devam edecek sergide, yolu Ankara'da keşişen, şiir, edebiyat, resim, müzik, tiyatro ve bilim dünyasından 52 ünlü sanatçının siyah beyaz portreleri yer alıyor.

Karikatürist Nezih Danyal, ressam Nuri Abaç, şair Şükrü Erbaş, yazar Vus'at o Bener, Baskın Oran, Müşfik Kenter, Neyran Fişek, Selva Erdener, kendi evlerinde ve doğal

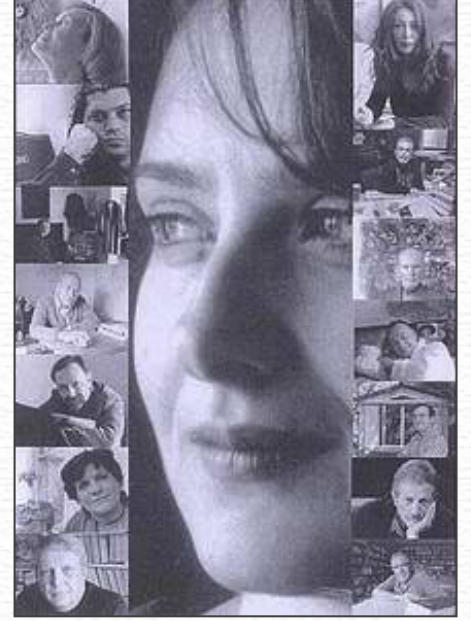
ışıkta fotoğraflanan 52 isimden sadece bir kaçı.

Berrin Cerrahoğlu,

'CUMARTESİ PORTRERLERİ/ANKARA' sergisini onurlandırmanızı diler.

Açılış Kokteyli: 28 Şubat 2004, 18:30
Sergi: 28 Şubat - 12 Mart 2004
Fotografevi - Koç ALLIANZ Sanat Galerisi
Tütüncü Çıkmazı Sokak No 4
Galatasaray / İstanbul

Bilgi için : Berrin Cerrahoğlu
Telefon : 0312 255 78 57
e-mail : info@berrincerrahoglu.com



[Yukarı](#)

İşe Yarar Kısayollar - Şef garson: Akın Ceylan

http://www.sihirlitur.com/belgesel/kus_cennetleri/

...Kuşlar aleminde bulunan yaklaşık 8 bin ayrı kuş türünün 500'ü Avrupa'da yaşarken Türkiye'de en az 450 ayrı cinse rastlanıyor. Üstelik de Türkiye'nin kuşları hem Avrupa, hem de Asya'ya ait! Yani Türkiye gerçekten bir kuş cenneti. Uluslararası Kuşları Koruma Konseyi'nin Kuş Cennetleri'nin saptanmasına yönelik yaptığı çalışmalarda ülkemizde 70 kuş cennetinin varlığı saptanmış. Özellikle 15'inin acilen koruma altına alınması gereken...

<http://literalsystems.com/files/down/sonnet29.html>

William Shakespeare'in sonelerini sevenler için minik bir hoşluk. ..."...for thy sweet love remembered such wealth brings"... Hatırladınız mı? 29. sone. Hatta bu eseri seslendirilmiş olarak .mp3 formatında bilgisayarınıza indiriyorsunuz. Ayrıca diğer bazı sone'lerin de seslendirilmiş halini bulabileceğiniz sayfayı zevkle tavsiye ediyorum.

<http://www.milliparklar.gov.tr/mp/mpliste.htm>

Ülkemizde bulunan ve mutlaka görülmesi gereken Milli Parklarımız. ...Karaçam, meşe ve ardıç ağaç toplulukları Milli Park'ın bitki örtüsünü meydana getirmektedir. Bu milli parkın tabii kaynak değerlerinin yanında rekreasyon ihtiyacını karşılaması bakımından büyük önemi bulunmaktadır...

<http://www.naive.it/pumpkin/pumpkin.swf>

Buyrun size yeni bir flash oyun daha... İyi eğlenceler arkadaşlar.

akin@kahveciyiz.biz

[Yukarı](#)